

# Vom digitalen Nirgendwo ins Zentrum der Aufmerksamkeit

Die Architektur Ihrer KI-Sichtbarkeit für AI Overviews, ChatGPT & Co.

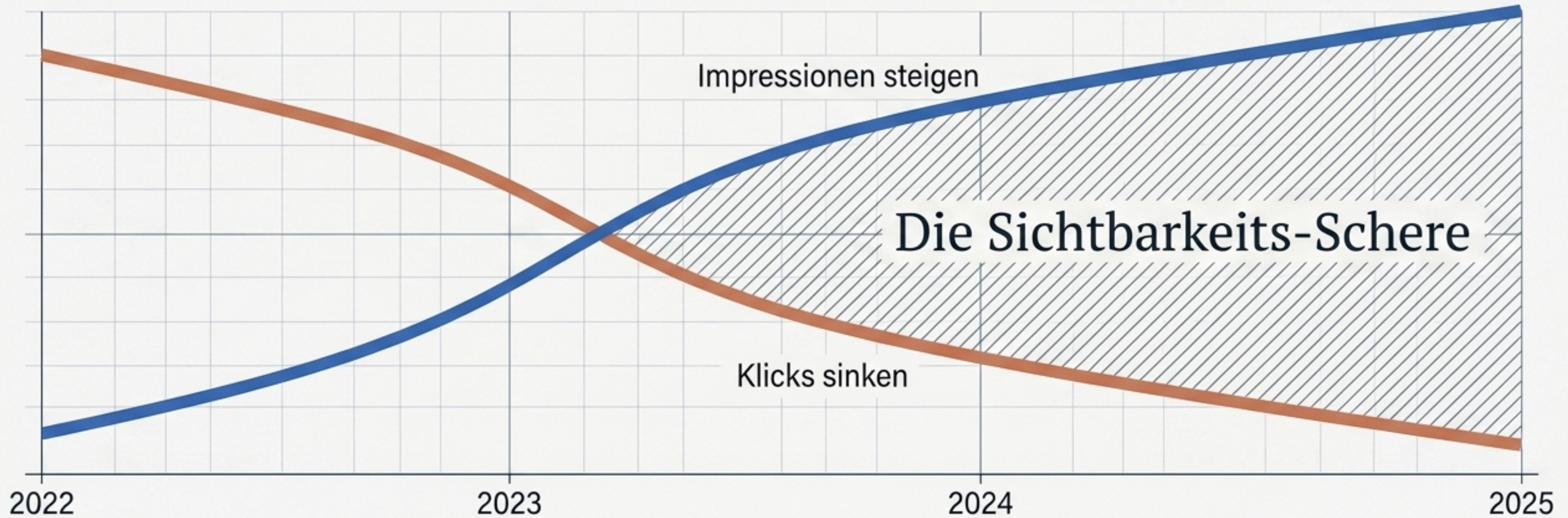


# Die neue Sichtbarkeitslogik beginnt vor dem Klick



Informationen werden nicht mehr nur über klassische organische Treffer konsumiert.  
**Wer in KI-Systemen nicht auftaucht, verliert Wahrnehmung, Vertrauen und Marktanteile.**

# Die Sichtbarkeits-Schere: Wenn Reichweite keine Klicks mehr bringt



**Klassische SEO-Metriken täuschen.** Sichtbarkeit wächst, aber der tatsächliche Klickpfad wird schwächer.

# KI-Antworten ziehen die Aufmerksamkeit nach oben

## AI Overview / KI-Antwort

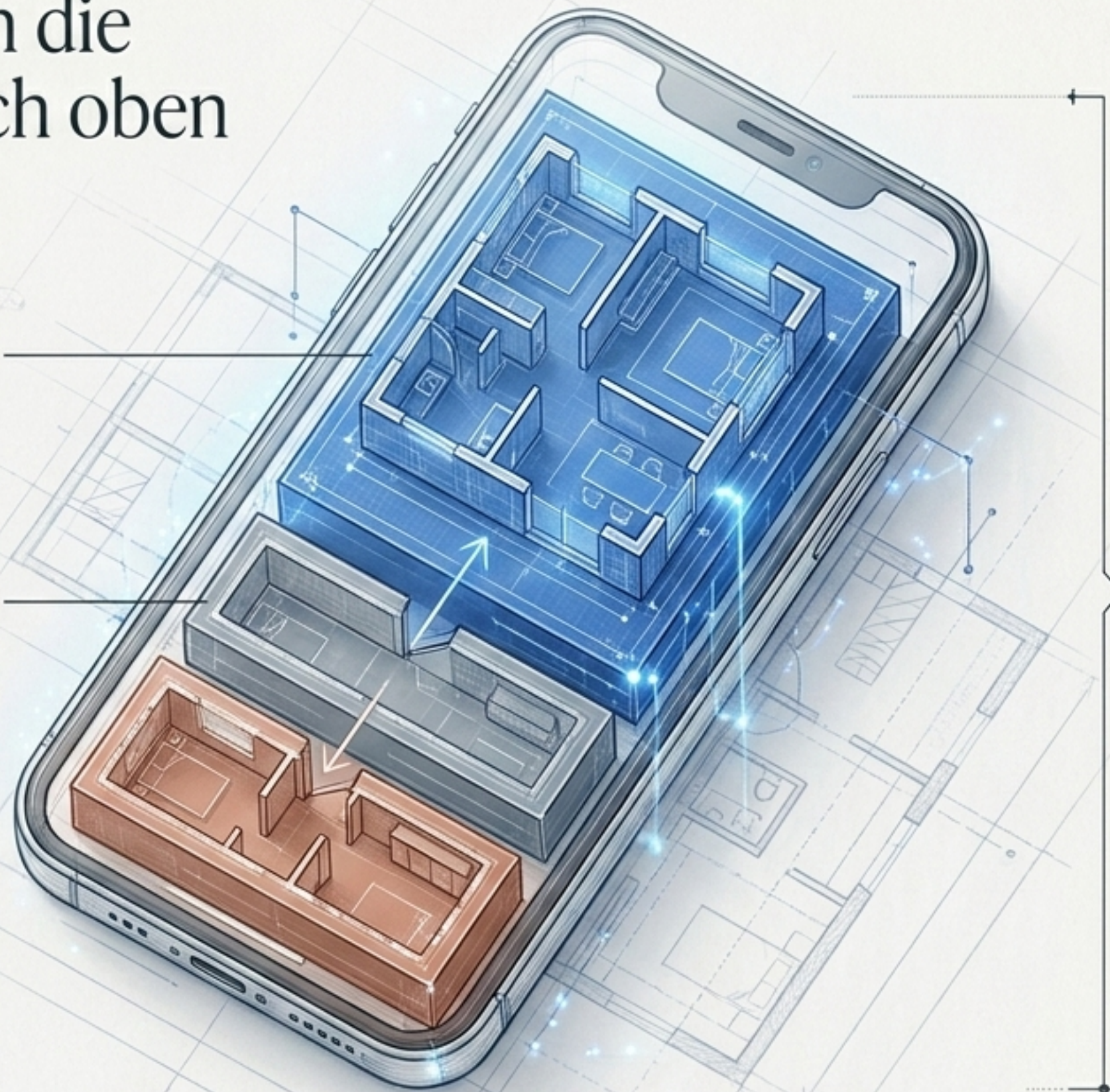
Schnelle Zusammenfassung mit Quellen und direkter Problemorientierung.

## Gesponsert

Bezahlte Anzeigen. Konkurrieren zunehmend mit vorgelagerten Antwortflächen.

## Organisches Ergebnis

Klassischer SEO-Treffer. Steht unter Druck, Informationsaufnahme findet vorher statt.



Je nach Suchanfrage verschieben AI Overviews die Wahrnehmung drastisch. Organische Links rutschen aus dem direkten Sichtfeld.

# Die "Big Four" der neuen Suchrealität



## Google AI Overviews

**Charakteristik:**  
Verändert  
Klickreihenfolge radikal.

**Mechanik:**  
Bündelt KI-Antworten  
noch vor den  
klassischen organischen  
Ergebnissen.



## ChatGPT

**Charakteristik:**  
Dialogbasierte  
Recherche.

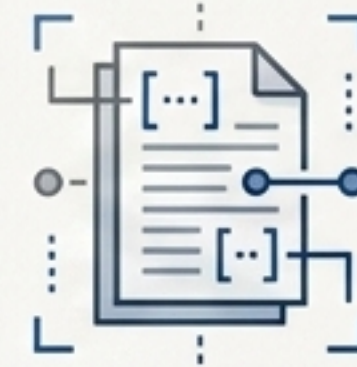
**Mechanik:**  
Sichtbarkeit entsteht  
durch Referenzen und  
tiefe thematische  
Autorität.



## Gemini

**Charakteristik:**  
Ökosystem-Integration.

**Mechanik:**  
Verbindet Suchkontext  
direkt mit Assistenzlogik  
in Google-Diensten.



## Perplexity

**Charakteristik:**  
Strenge  
Quellenorientierung.

**Mechanik:**  
Präzision und inhaltliche  
Verwertbarkeit  
entscheiden zwingend  
über die Sichtbarkeit.

# Paradigmenwechsel: Warum klassische SEO nicht mehr ausreicht

## Alte SEO-Welt



- Fokus auf Keywords.
- Ziel: Ranking-Positionen in Linklisten.
- Mechanik: Isolierte Backlinks.
- Resultat: Klick-Abhängigkeit.

## KI-Sichtbarkeit



- Fokus auf Entitäten & Kontext.
- Ziel: Themenführerschaft & direkte Antworten.
- Mechanik: Maschinenlesbare Struktur & Zitierfähigkeit.
- Resultat: Autorität & Vertrauen.

KI-Systeme bevorzugen keine Werbeversprechen, sondern verwertbare, nachvollziehbare Informationen.

# Das Fundament für Ihre KI-Sichtbarkeit

## Omni-Channel-Verzahnung

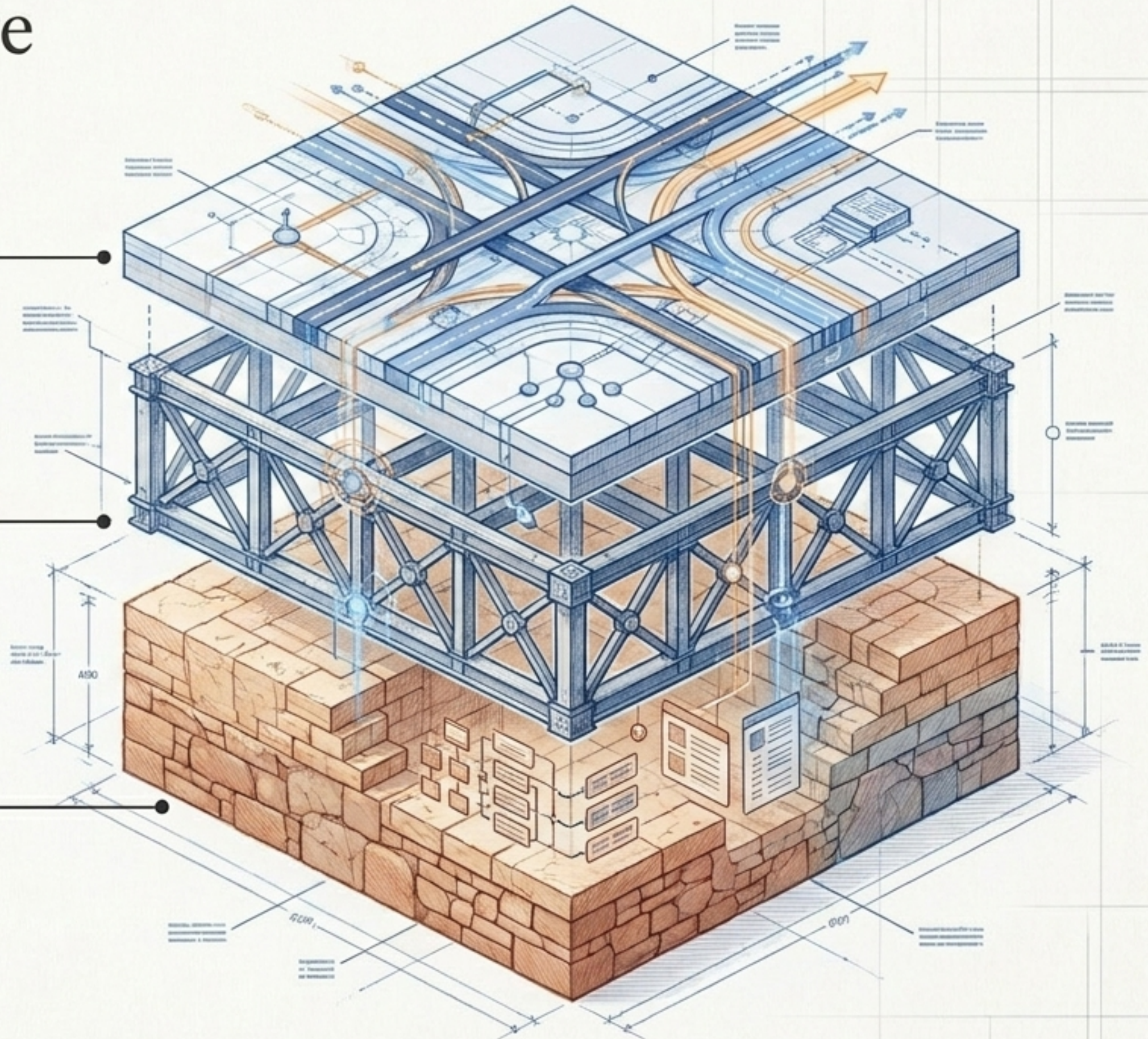
Website, Blog, PR und Social Media bilden ein gemeinsames Sichtbarkeitssystem.

## Autorität & Vertrauenssignale

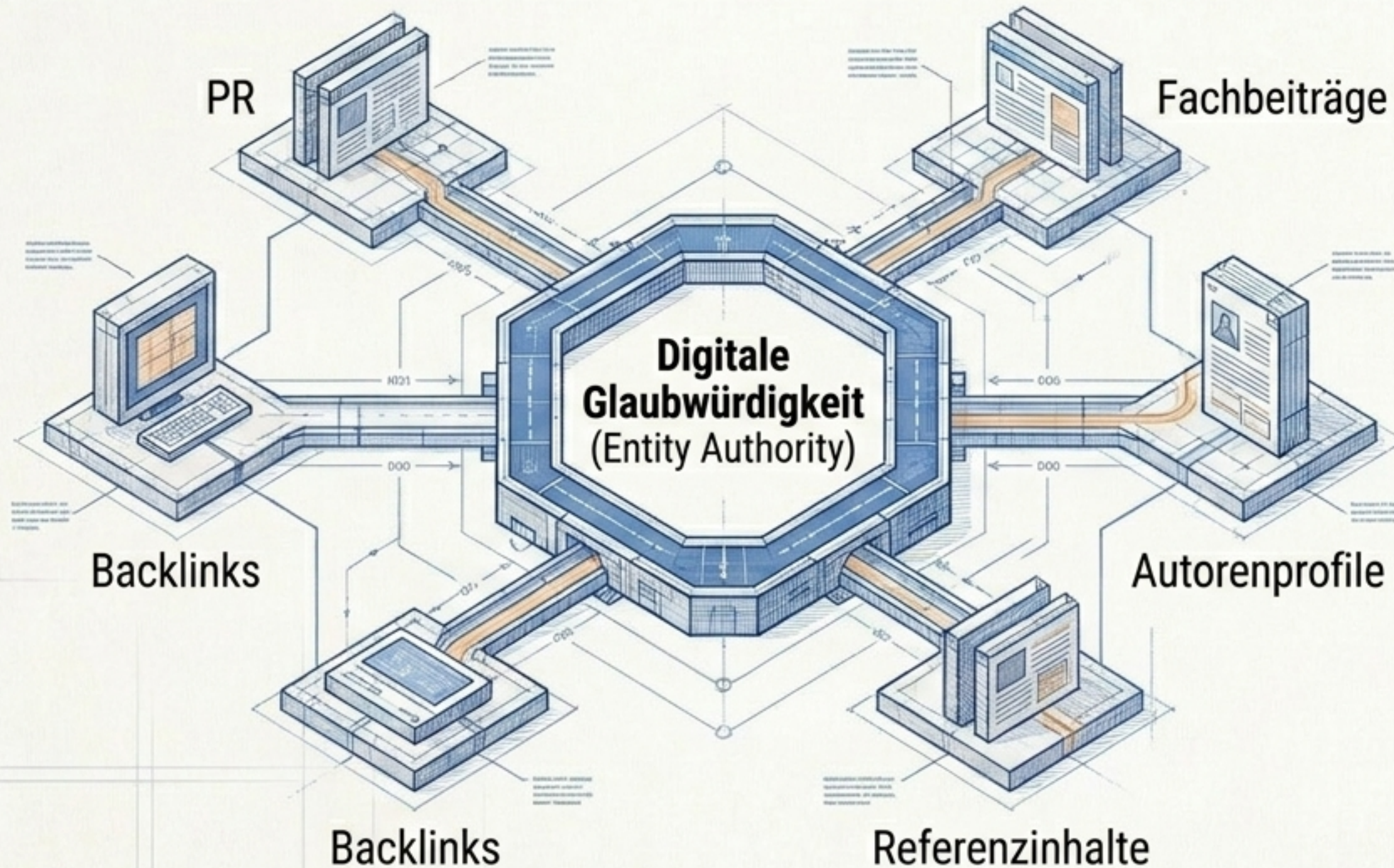
Fachliche Tiefe, konsistente Markenpräsenz und Verlinkungen als zitierfähige Quelle.

## Strukturierte Inhalte

Klare Seitenstrukturen, FAQ-Bereiche und thematische Cluster erhöhen die maschinelle Verwertbarkeit.

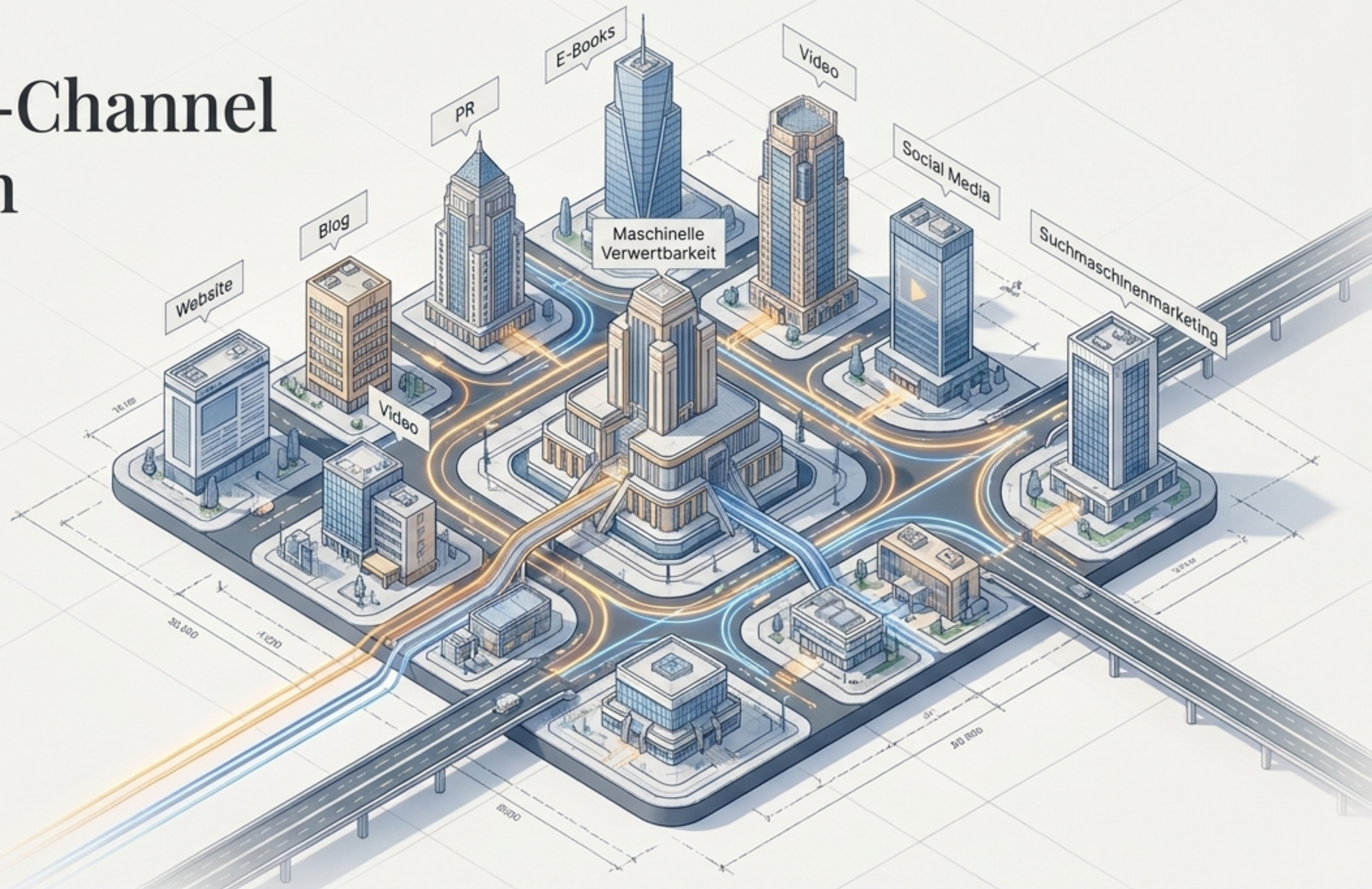


# Das Autoritäts-Netzwerk: So werden Sie zitierfähig



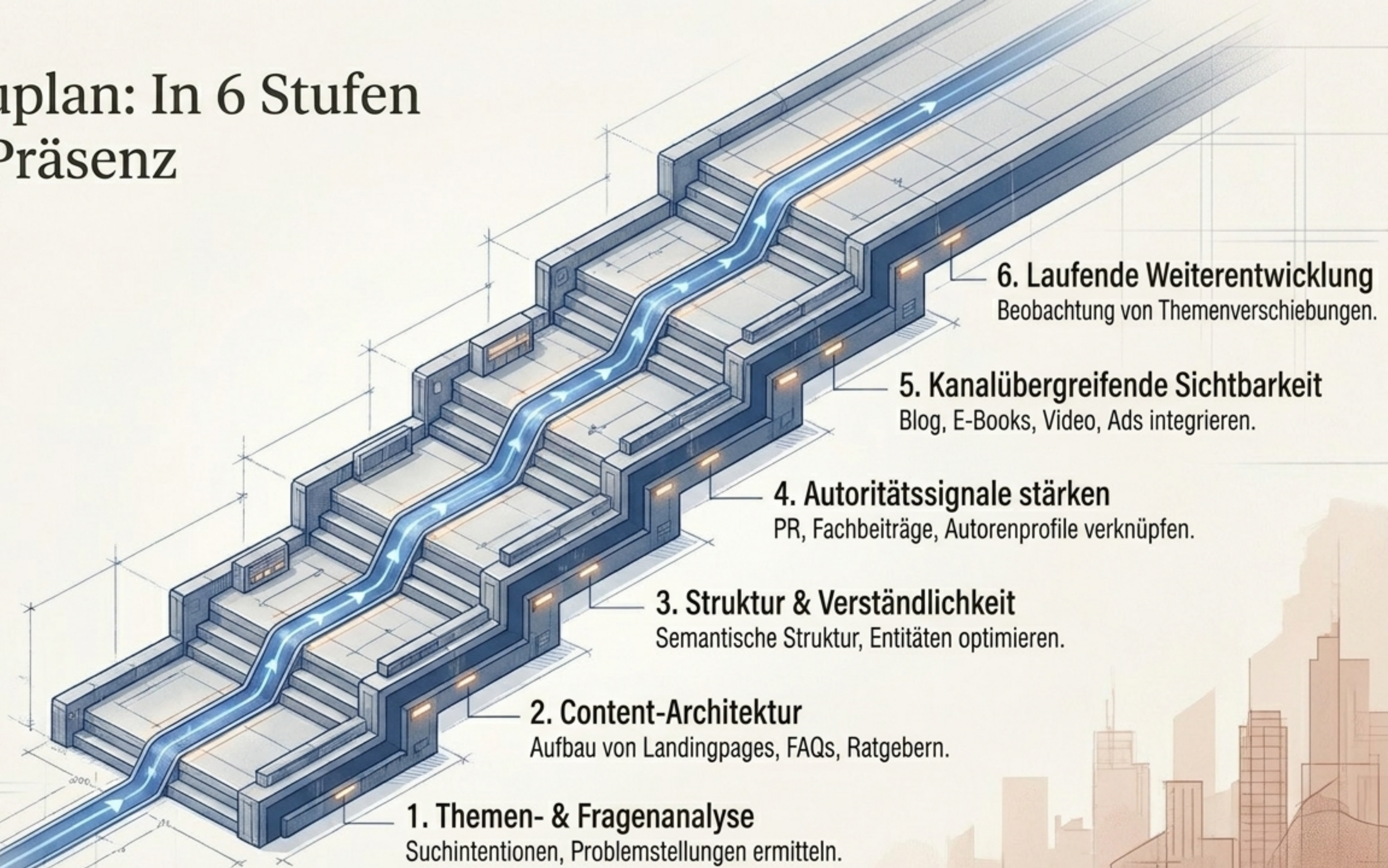
- KI verifiziert Aussagen durch Quellengüte.
- Isolierte SEO-Texte reichen nicht.
- Erforderlich: Nachvollziehbare Aussagen und starke Inhaltsqualität.

# Das Omni-Channel Ökosystem



Kanäle dürfen nicht isoliert laufen. Sie müssen ein gemeinsames, mehrfach auffindbares Sichtbarkeitssystem bilden.

# Der Bauplan: In 6 Stufen zur KI-Präsenz



# Realitätscheck: Was bedeutet das für Sie konkret?

Ist die klassische organische Suche tot?

**Nein, aber unter Druck.**

Es reicht nicht mehr, nur auf klassische Rankings zu setzen. Ergänzung durch KI-Optimierung ist zwingend.

Ist das nur für große Marken relevant?

**Im Gegenteil.**

Spezialisierte Unternehmen, Berater und regionale Anbieter profitieren massiv durch präzise fachliche Tiefe.

Warum sinken meine Klicks bei guten Rankings?

**Die Sichtbarkeits-Schere.**

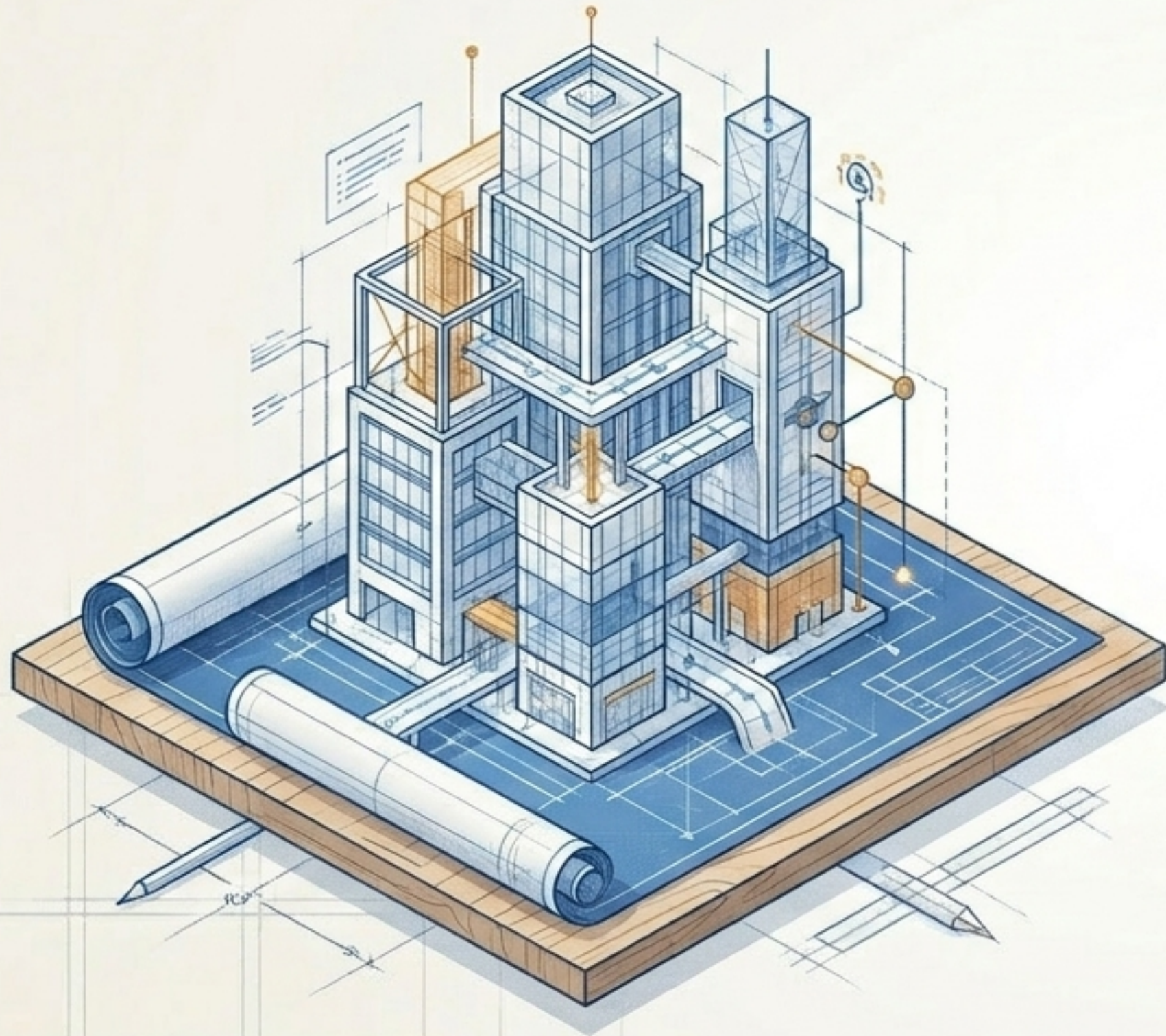
Nutzer erhalten die Antworten bereits in den vorgeschalteten KI-Zusammenfassungen.

Wo muss ich sichtbar sein?

**Überall dort, wo recherchiert wird.**

Primär Google AI Overviews, ChatGPT, Gemini und Perplexity.

# Lassen Sie uns Ihre Architektur gemeinsam aufbauen



Nutzen Sie unsere Expertise für AI Overviews, ChatGPT, Gemini und Perplexity.

Wir analysieren Ihre Themen, Seitenstrukturen und Marketingkanäle für die neue Suchrealität.

**Omni-Channel Marktplatzentwicklungen,  
KI-Lösungen & Software-Design**

Am Kupfergraben 22, D-10117 Berlin  
E-Mail: [kontakt@marktplatzapp.de](mailto:kontakt@marktplatzapp.de)

*Beratung via Zoom, Teams, Telefon oder  
persönlich in Berlin-Mitte.*